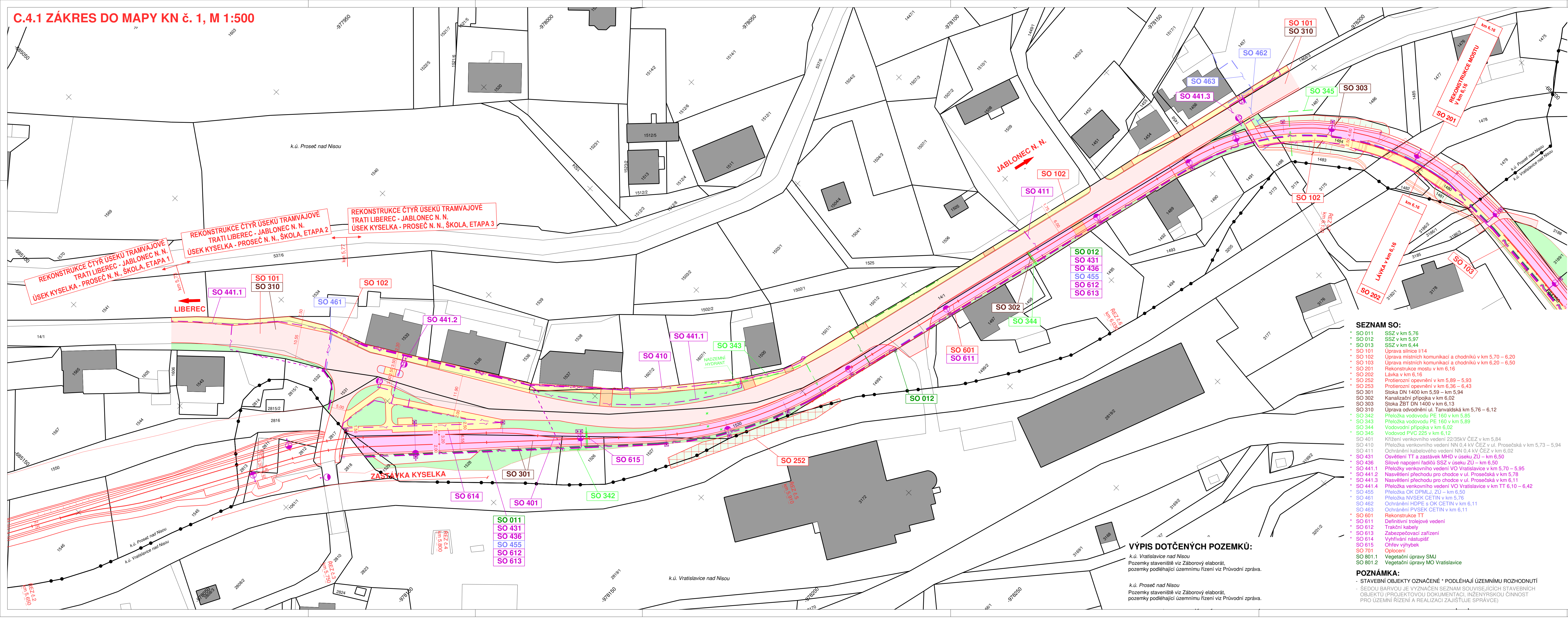


C.4.1 ZÁKRES DO MAPY KN Č. 1, M 1:500



LEGENDA:

PLOCHY:

- TĚLESO TRAMVAJOVÉ TRATĚ
- VOZOVKA - ASFALTOVÝ KRYT
- VOZOVKA - DLAŽBA
- CHODNÍKY
- VJEZDY
- SVAHY NÁSPYU
- SVAHY VÝKOPU
- VEGETAČNÍ ÚPRAVY

NAVRŽENÉ IS:

- KANALIZAČNÍ STOKA
- DEŠŤOVÁ KANALIZACE
- TRATIVOD
- PODZEMNÍ VEDENÍ VN
- PODZEMNÍ VEDENÍ NN - VO
- NADZEMNÍ VEDENÍ NN
- NADZEMNÍ VEDENÍ NN - VO
- PODZEMNÍ SĎELOVACÍ VEDENÍ
- PLYNOVOD - NTL
- TEPLOVOD

KATASTR NEMOVITOSTÍ:

- HRANICE KÚ
- HRANICE PARCEL
- SLUČKOVÉ ČÁRY

SEZNAM SO:

- SO 011 SSZ v km 5,76
- SO 012 SSZ v km 5,97
- SO 013 SSZ v km 6,44
- SO 101 Úprava místních komunikací a chodníků v km 5,70 – 6,20
- SO 102 Úprava místních komunikací a chodníků v km 6,20 – 6,50
- SO 103 Úprava místních komunikací a chodníků v km 6,20 – 6,50
- SO 201 Lávka v km 6,16
- SO 202 Lávka v km 6,16
- SO 252 Protierozní opěvnění v km 5,89 – 5,93
- SO 253 Protierozní opěvnění v km 6,36 – 6,43
- SO 301 Stoka DN 1400 km 5,59 – km 5,94
- SO 302 Kanalizační přípojka v km 6,02
- SO 303 Stoka ŽBT DN 1400 v km 6,13
- SO 310 Úprava odvodnění ul. Tanvaldská km 5,76 – 6,12
- SO 342 Přeložka vodovodu PE 160 v km 5,85
- SO 343 Přeložka vodovodu PE 160 v km 5,89
- SO 344 Vodovodní přípojka v km 6,02
- SO 345 Vodovod PVG 225 v km 6,12
- SO 401 Křížení venkovního vedení 22/35kV ČEZ v km 5,84
- SO 410 Přeložka venkovního vedení NN 0,4 kV ČEZ v ul. Prosečská v km 5,73 – 5,94
- SO 411 Ochránění kabelového vedení NN 0,4 kV ČEZ v km 6,02
- SO 431 Osvětlení TT a zastávek MHD v úseku ZÚ – km 6,50
- SO 436 Silové napojení radičů SSZ v úseku ZÚ – km 6,50
- SO 441.1 Přeložky venkovního vedení VO Vratislavice v km 5,70 – 5,95
- SO 441.2 Nasvětlení přechodu pro chodce v ul. Prosečská v km 5,73
- SO 441.3 Nasvětlení přechodu pro chodce v ul. Prosečská v km 6,11
- SO 441.4 Přeložka venkovního vedení VO Vratislavice v km TT 6,10 – 6,42
- SO 455 Přeložka OK DPMLJ, ZÚ – km 6,50
- SO 461 Přeložka NVSEK CETIN v km 5,76
- SO 462 Ochránění HDPE s OK CETIN v km 6,11
- SO 463 Ochránění PVSEK CETIN v km 6,11
- SO 601 Rekonstrukce TT
- SO 611 Definitivní trolejové vedení
- SO 612 Trakční kabely
- SO 613 Zabezpečovací zařízení
- SO 614 Vyhřívání nástupišť
- SO 615 Ohřev výhybek
- SO 701 Oplocení
- SO 801.1 Vegetační úpravy SMJ
- SO 801.2 Vegetační úpravy MO Vratislavice

VÝPIS DOTČENÝCH POZEMKŮ:

k.ú. Vratislavice nad Nisou
Pozemky staveniště viz Záborový elaborát.
pozemky podléhající územnímu řízení viz Průvodní zpráva.

k.ú. Proseč nad Nisou
Pozemky staveniště viz Záborový elaborát.
pozemky podléhající územnímu řízení viz Průvodní zpráva.

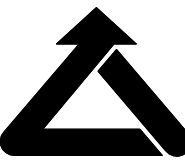
POZNÁMKA:

- STAVEBNÍ OBJEKTY OZNAČENÉ * PODLEHÁJÍ ÚZEMNÍMU ROZHODNUTÍ
- ŠEDOU BARVOU JE VYZNAČEN SEZNAM SOUVISEJÍCÍCH STAVEBNÍCH OBJEKTŮ (PROJEKTOVOU DOKUMENTACI, INŽENÝRSKOU ČINNOST PRO ÚZEMNÍ ŘÍZENÍ A REALIZACI ZAJIŠŤUJE SPRÁVCE)

Souřadnicový systém: S-JTSK
Výškový systém: BpV

C.4 Zákres do mapy KN

Objednatel:



**DOPRAVNÍ PODNIK MĚST
LIBERCE A JABLONCE NAD NISOU, a.s.**
Mrštíkova 3
461 71 Liberec III

Zhotovitel:



Valbek, spol. s r.o.
Vaňurova 505/17
460 02 Liberec 3

HIP:

ING. J. HEJRAL



Vypracoval	P. DVORSKÝ	Zak. číslo	15-LI31-026
Zodp. projektant	ING. T. LŽIČAR	Datum	02/2017
Tech. kontrola	ING. J. HEJRAL	Stupeň	DŮR
Akce	REKONSTRUKCE ČTYŘ ÚSEKŮ TRAMVAJOVÉ TRATI LIBEREC – JABLONEC N. N. ÚSEK KYSELKA – PROSEČ N. N., ŠKOLA, ETAPA 3		
Počet formátů	14 x A4		
Měřítko	1 : 500		
Č. přílohy	Paré		

Příloha
ZÁKRES DO MAPY KN Č. 1

C.4.1